



ประกาศสำนักงานการปฏิรูปที่ดินจังหวัดจันทบุรี
เรื่อง ผลการคัดเลือกและจัดที่ดินแทนที่เกษตรกร
ผู้ได้รับการจัดให้เข้าทำประโยชน์ในเขตปฏิรูปที่ดินซึ่งสละสิทธิ

ด้วยปฏิรูปที่ดินจังหวัดจันทบุรี ได้พิจารณาอนุญาตให้เกษตรกรสละสิทธิที่ดินเพื่อให้เกษตรกร
ได้รับการจัดที่ดินแทนที่ โดยอาศัยอำนาจตามระเบียบคณะกรรมการปฏิรูปที่ดินเพื่อเกษตรกรกรรม ว่าด้วย
หลักเกณฑ์ วิธีการ และเงื่อนไขในการคัดเลือกและจัดที่ดินให้แก่เกษตรกร การโอนหรือทอดทอดทางมรดกสิทธิ
การเช่าหรือเช่าซื้อ และการจัดการทรัพย์สินและหนี้สินของเกษตรกรผู้ได้รับที่ดิน พ.ศ. ๒๕๖๔ ข้อ ๑๑
และคำสั่งสำนักงานการปฏิรูปที่ดินเพื่อเกษตรกรกรรม ที่ ๔๐๓/๒๕๖๔ ลงวันที่ ๑๖ กรกฎาคม พ.ศ. ๒๕๖๔
เรื่อง มอบหมายหน้าที่และอำนาจในการคัดเลือกและจัดที่ดินให้แก่เกษตรกรในเขตปฏิรูปที่ดิน
กรณีการขอรับการจัดที่ดินแทนที่เกษตรกรผู้ได้รับที่ดินโดยการจัดให้เข้าทำประโยชน์ซึ่งสละสิทธิ (ที่ดินรัฐ)
รวมจำนวน ๓ ราย ๓ แปลง เนื้อที่ประมาณ ๘๗-๒-๐๐ ไร่ รายละเอียดตามบัญชีรายชื่อผู้ขอรับการจัดที่ดิน
แทนที่เกษตรกรผู้ได้รับการจัดให้เข้าทำประโยชน์ซึ่งสละสิทธิ (ที่ดินรัฐ) ที่แนบท้ายประกาศ

อาศัยอำนาจตามความในมาตรา ๓๐ (๑) แห่งพระราชบัญญัติการปฏิรูปที่ดินเพื่อเกษตรกรกรรม
พ.ศ. ๒๕๑๘ แก้ไขเพิ่มเติม (ฉบับที่ ๒) พ.ศ. ๒๕๑๙ และ (ฉบับที่ ๓) พ.ศ. ๒๕๓๒ และตามความในข้อ ๗ ข้อ ๑๖
และข้อ ๓๕ ของระเบียบคณะกรรมการปฏิรูปที่ดินเพื่อเกษตรกรกรรม ว่าด้วยหลักเกณฑ์ วิธีการ และเงื่อนไข
ในการคัดเลือกและจัดที่ดินให้แก่เกษตรกร การโอนหรือทอดทอดทางมรดกสิทธิการเช่าหรือเช่าซื้อ และการ
จัดการทรัพย์สินและหนี้สินของเกษตรกรผู้ได้รับที่ดิน พ.ศ. ๒๕๖๔ จึงประกาศให้ทราบโดยทั่วกันหากผู้ใด
ประสงค์จะคัดค้านประการใดให้ยื่นคำร้องขอคัดค้านเป็นหนังสือโดยแสดงพยานหลักฐานพร้อมเหตุผลประกอบ
คำคัดค้านต่อสำนักงานการปฏิรูปที่ดินจังหวัดจันทบุรี (ส.ป.ก.จันทบุรี) ภายใน ๓๐ วัน นับตั้งแต่วันประกาศนี้
เป็นต้นไป ณ ส.ป.ก.จันทบุรี เลขที่ ๑๑๖๒/๑๒ ถนนตากสิน ตำบลตลาด อำเภอเมืองจันทบุรีจังหวัดจันทบุรี
ในวัน เวลาราชการ

จึงประกาศมาให้ทราบโดยทั่วกัน

ประกาศ ณ วันที่ ๒๙ พฤษภาคม พ.ศ. ๒๕๖๙

(นางสาวปิยะนาฏ เทียนแขก)
ปฏิรูปที่ดินจังหวัดจันทบุรี

บัญชีผู้ขอรับการจัดที่ดินแทนที่เกษตรกรผู้ได้รับผลกระทบให้เข้าทำประโยชน์ซึ่งสละสิทธิ (ที่ดินรัฐ)

ตามประกาศสำนักงานการปฏิรูปที่ดินจังหวัดจันทบุรี ลงวันที่ ๒๙ พฤษภาคม ๒๕๖๙

เรื่อง ผลการคัดเลือกจัดที่ดินแทนที่เกษตรกรผู้ได้รับผลกระทบให้เข้าทำประโยชน์เขตปฏิรูปที่ดินซึ่งสละสิทธิ

กรณีการจัดที่ดินแทนที่เกษตรกรผู้ได้รับผลกระทบให้เข้าทำประโยชน์ซึ่งสละสิทธิ

ลำดับที่	เกษตรกรผู้สละสิทธิ	ผู้ขอรับการจัดที่ดินแทนที่	ความสัมพันธ์	แปลง เลขที่	กลุ่ม / ระยะเวลา	เนื้อที่		อำเภอ	ผลการพิจารณาของ ปฏิรูปที่ดินจังหวัดจันทบุรี	หมายเหตุ
						ไร่	วา			
๑	นางสาวสาลี อ่อนสุภาพ	นางสาวแก้ว อ่อนสุภาพ	ที่ - น้องร่วมบิดามารดาเดียวกัน	๑๐	๑๓๒	๒๐	๖๑	สอยดาว	อนุญาต	
๒	นางสาวณัฐชฎา (ภัทรา) แก้วศรี	นายฤทธิรงค์ ฐิติธำรงภัทร	น้ำ - หลาน	๗	๑๗๕๖	๕๐	๐๐	โป่งน้ำร้อน	อนุญาต	
๓	นางสาวณัฐฤชฎา คล้ายแก้ว	นางอารีย์ ฉายแก้ว	บุตร - มารดา	๑๒	๕๕	๑๖	๓๙	สอยดาว	อนุญาต	

รวมเกษตรกรผู้ซึ่งสละสิทธิ จำนวน ๓ ราย ๓ แปลง เนื้อที่ประมาณ ๘๗-๒-๐๐ ไร่

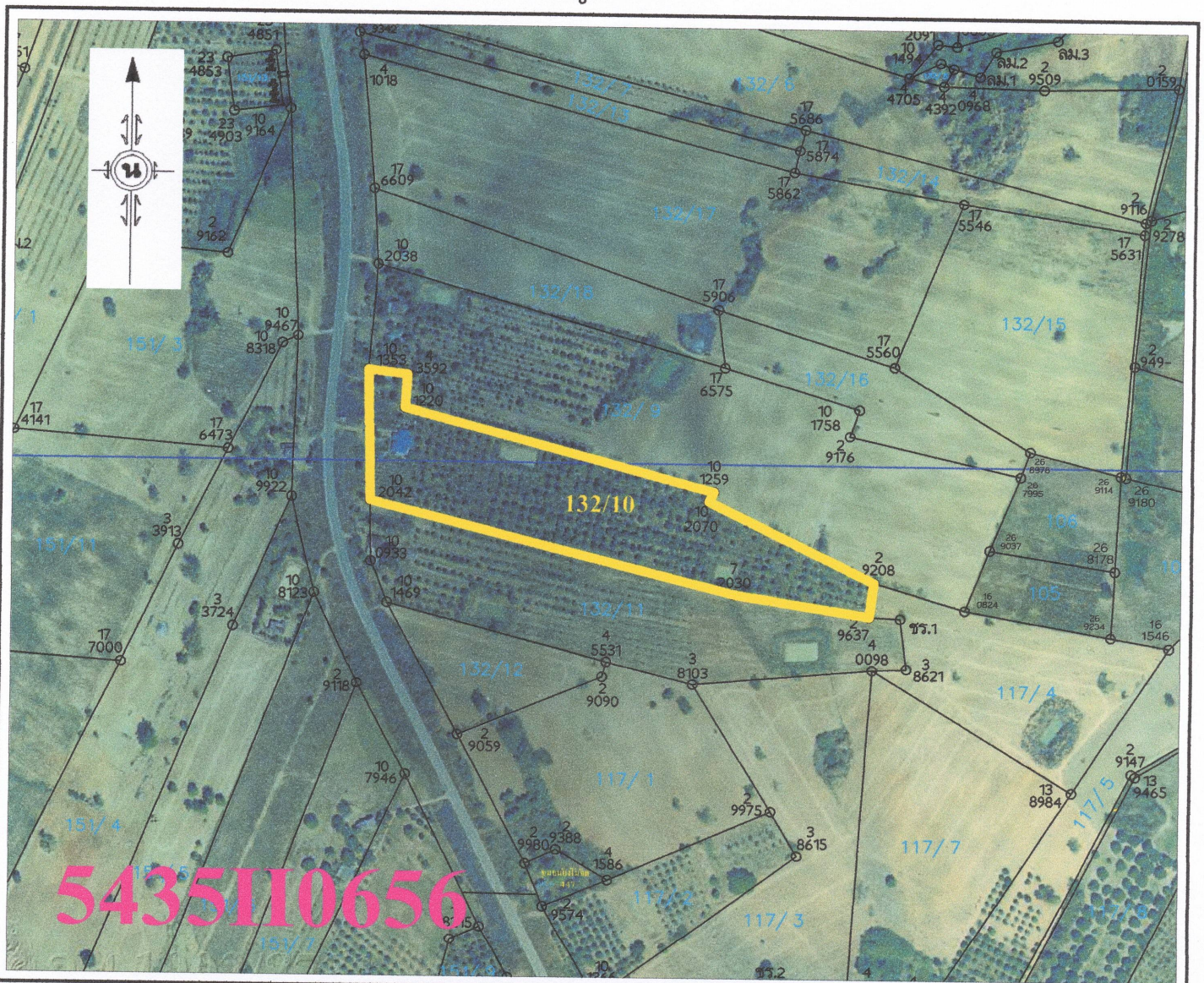
รวมผู้ขอรับการจัดที่ดินแทนที่ จำนวน ๓ ราย ๓ แปลง เนื้อที่ประมาณ ๘๗-๒-๐๐ ไร่



สำนักงานการปฏิรูปที่ดินจังหวัดจันทบุรี

แผนผังแสดงตำแหน่งที่ตั้งที่ดินและขอบเขตแปลงที่ดิน ราชนางสาวแก้ว อ่อนสุภาพ
ยื่นขอเช่าทำประโยชน์ในเขตปฏิรูปที่ดิน แทนที่นางสาวสาลี อ่อนสุภาพ
ในที่ดินแปลงเลขที่ 10 กลุ่มที่ 132 เนื้อที่ประมาณ 20-3-61 ไร่
ที่ดินตั้งอยู่ หมู่ที่ 4 ตำบลทุ่งขนาน อำเภอสอยดาว จังหวัดจันทบุรี

แสดงรูปแผนที่



คำอธิบายสัญลักษณ์

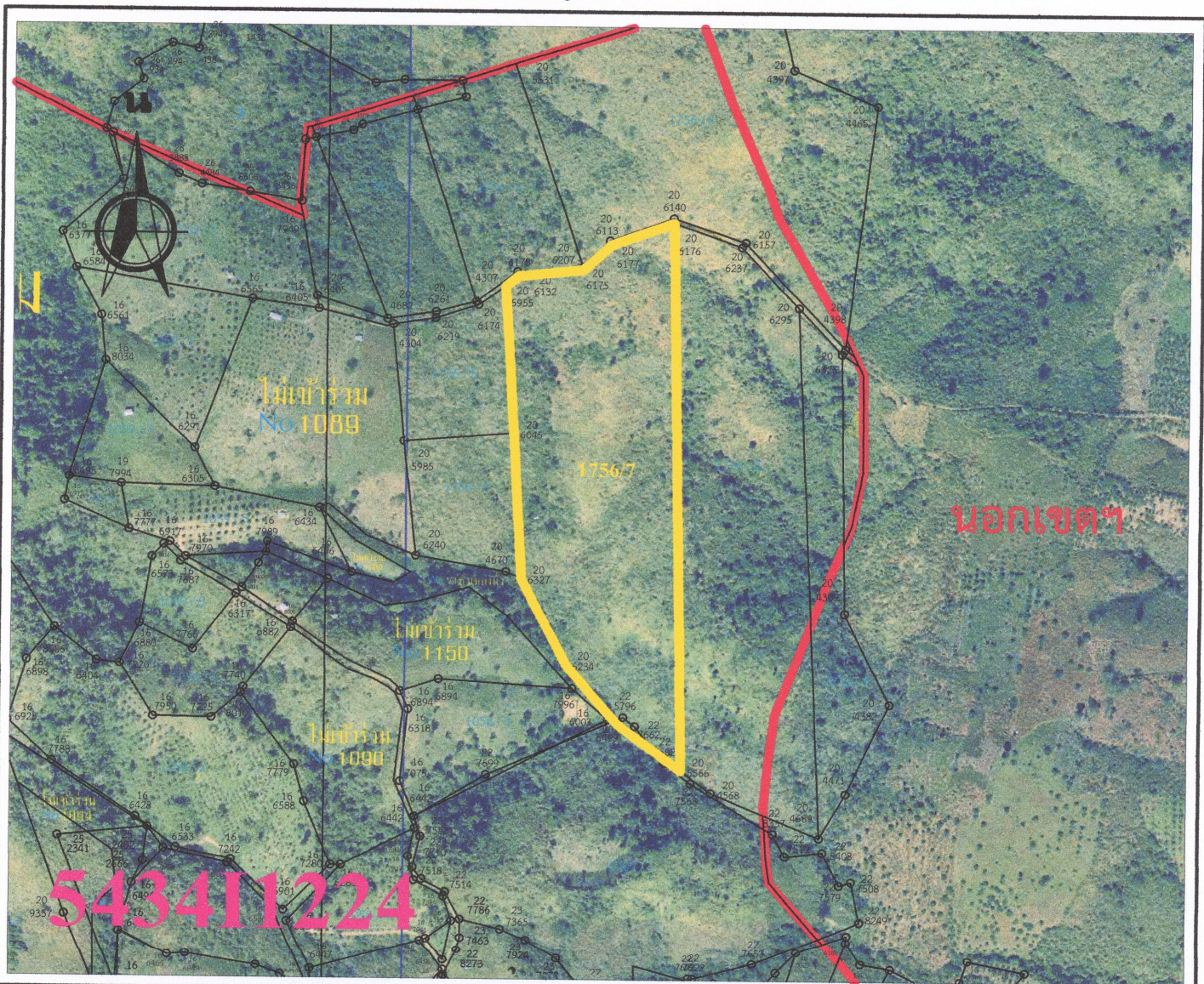
— ขอบเขตที่ดินแปลงเลขที่ 10 กลุ่มที่ 132





สำนักงานการปฏิรูปที่ดินจังหวัดจันทบุรี

แผนผังแสดงตำแหน่งที่ตั้งที่ดินและขอบเขตแปลงที่ดิน ราชนายกฤตภัทร ฐิติธำรงภัทร
ยื่นขอเช่าทำประโยชน์ในเขตปฏิรูปที่ดิน แทนที่นางสาวภัทรา แก้วศรี
ในที่ดินแปลงเลขที่ 7 กลุ่มที่ 1756 เนื้อที่ประมาณ 50-0-00 ไร่
ที่ดินตั้งอยู่ หมู่ที่ 1 ตำบลโป่งน้ำร้อน อำเภอโป่งน้ำร้อน จังหวัดจันทบุรี

แสดงรูปแผนที่



คำอธิบายสัญลักษณ์

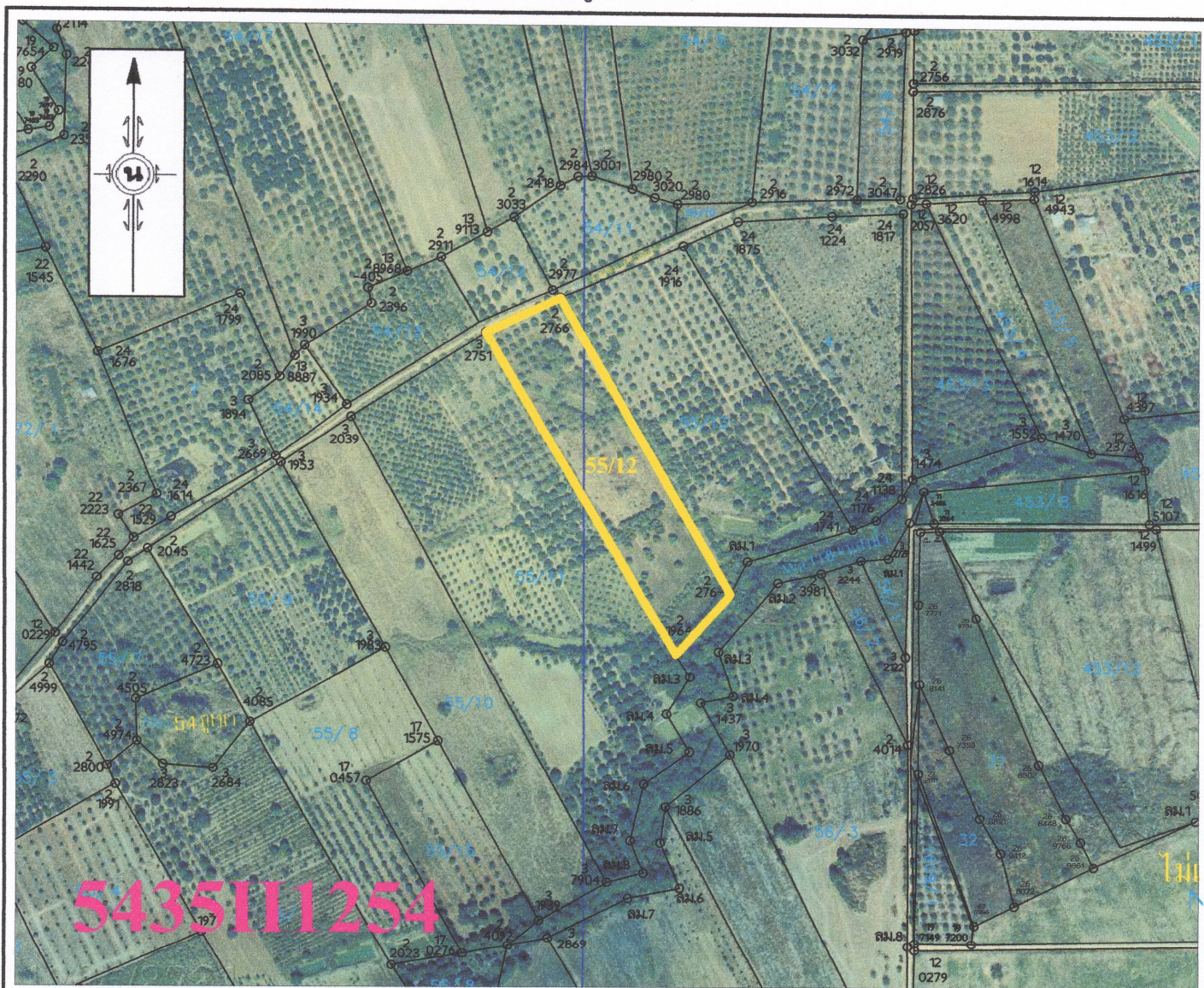
-  แนวเขตปฏิรูปที่ดินตามพระราชกฤษฎีกา
-  แนวเขตที่ดินแปลงเลขที่ 7 กลุ่มที่ 1756



สำนักงานการปฏิรูปที่ดินจังหวัดจันทบุรี

แผนผังแสดงตำแหน่งที่ตั้งที่ดินและขอบเขตแปลงที่ดิน ราชนางอารีย์ ฉายแก้ว
ยื่นขอเช่าทำประโยชน์ในเขตปฏิรูปที่ดิน แทนที่นางสาวณัฐกฤตา คล้ายแก้ว
ในที่ดินแปลงเลขที่ 12 กลุ่มที่ 55 เนื้อที่ประมาณ 16-2-39 ไร่
ที่ดินตั้งอยู่ หมู่ที่ 7 ตำบลสะตอน อำเภอสอยดาว จังหวัดจันทบุรี

แสดงรูปแผนที่



คำอธิบายสัญลักษณ์

 แนวเขตที่ดินแปลงเลขที่ 12 กลุ่มที่ 55